

1. Nom du produit

Time Timer MAX

2. Code produit

05100471

3. Brève description

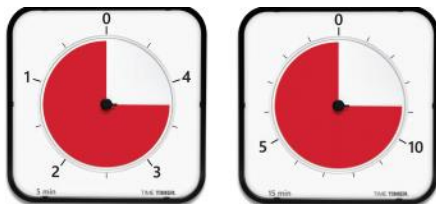
Utilisez le minuteur Time Timer pour comprendre le concept du temps écoulé, pour mieux gérer le temps, pour garder une trace du temps passé pendant les activités ou pour encourager l'indépendance. Le time timer est un minuteur visuel qui peut être utilisé sans même connaître le temps. À la maison et dans la vie quotidienne, la minuterie a de nombreuses applications qui aident tout le monde à devenir plus productif, plus organisé et plus détendu pendant la journée.

4. Contenu

LE TIME TIMER MAX EST LIVRÉ AVEC :

- 1 minuteur avec 8 limites de temps
- 3 plaques de minuterie double face
- 5/15 minutes, 30/60 minutes, 120 minutes et une plaque vierge
- 3 jeux de marqueurs
- 1 système de suspension

Avec les plaques d'accompagnement :



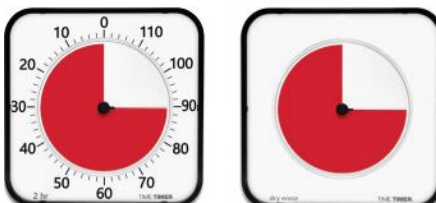
5 min

15 min



30 min

60 min

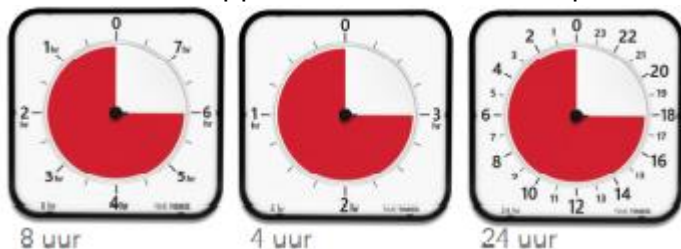


120 min

blanco plaat

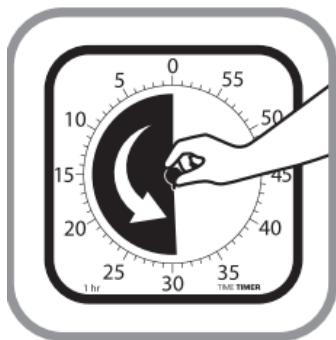


Jeu d'assiettes supplémentaires - vendu séparément :



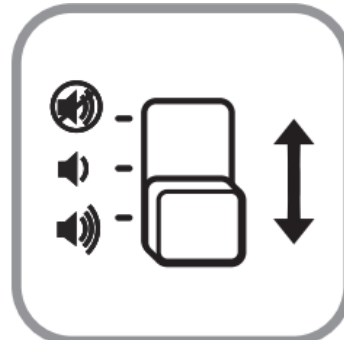
5. Mise en route

Le Time Timer MAX est unique par sa taille et ses applications. Il s'agit d'une minuterie de 44 x 44 cm qui est facilement visible dans les grands espaces. C'est aussi huit (8) minuteries en une seule - avec des limites de temps personnalisables et des plaques de minuterie changeables, le MAX peut fonctionner de 5 minutes à 24 heures. Le Time Timer MAX est parfait pour que les activités se déroulent à temps, même si elles durent toute la journée !



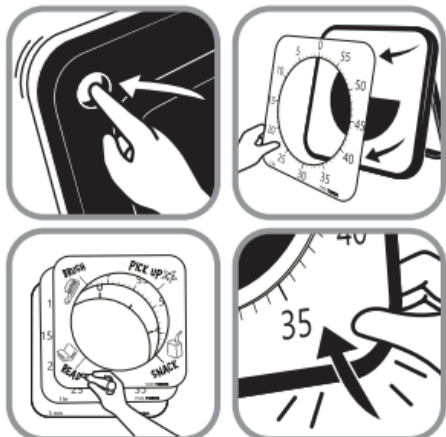
POUR RÉGLER LA MINUTERIE :

Tournez le bouton central dans le sens inverse des aiguilles d'une montre pour régler l'heure. Le disque rouge disparaît dans le sens des aiguilles d'une montre et lorsque le disque disparaît, le temps est écoulé.



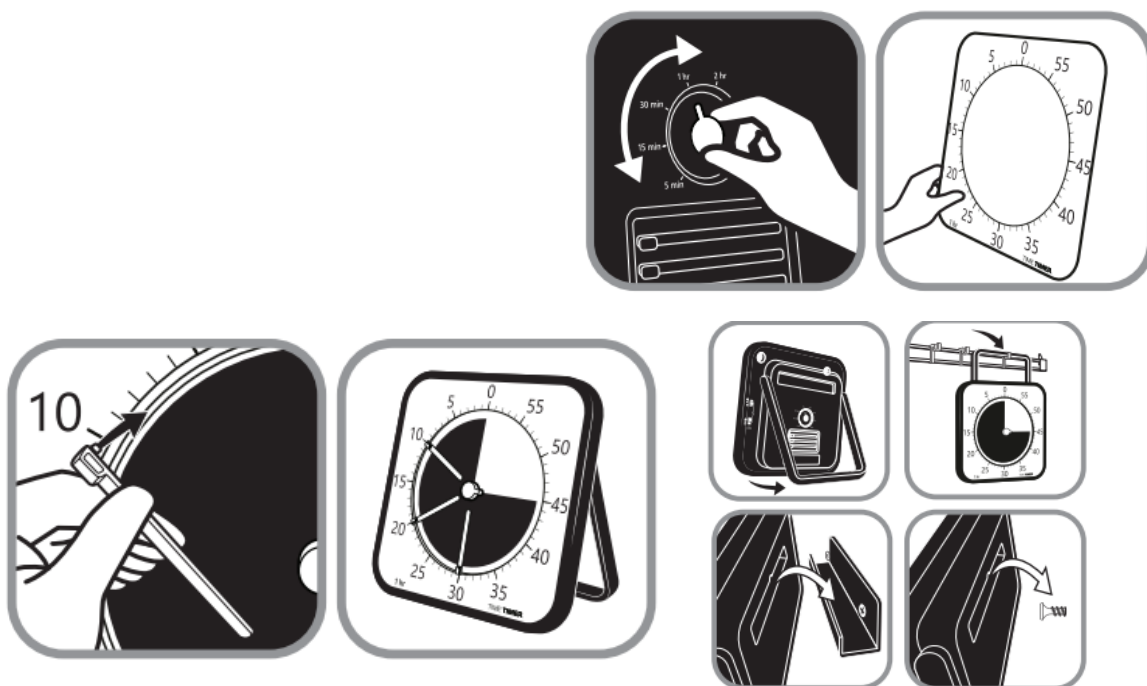
ALARME OPTIONNELLE :

Utilisez le bouton rouge au dos de la minuterie pour choisir le volume (fort, faible, pas de son).



CHANGER LA PLAQUE DE LA MINUTERIE :
Placez votre doigt dans l'ouverture située à l'arrière du MAX et poussez les trois plaques de minuterie double face vers l'extérieur. Insérez la plaque de minuterie sélectionnée et appuyez à nouveau dessus

RÉGLER UNE AUTRE LIMITE DE TEMPS :
Tournez le réglage de la durée au dos du minuteur pour faire correspondre la durée totale à la plaque du minuteur sélectionnée ou écrite sur la plaque vierge.





EN UTILISANT LE JEU DE MARQUEURS :	4 OPTIONS DE PRÉSENTATION :
<p>Créez des blocs de temps sur chaque plaque du minuteur en insérant le jeu de « marqueurs » dans le creux du disque rouge et des chiffres. Le MAX est livré avec 3 couleurs de marqueurs, qui peuvent être rangés à l'arrière du minuteur.</p>	<p>Présentez le MAX avec son support qui peut être tiré vers l'arrière ou complètement relevé pour l'accrocher à un tableau blanc, par exemple. Pour ce faire, vous pouvez utiliser le système de suspension fourni ou le fixer au mur.</p>

Pour plus d'informations, vous pouvez visiter notre site www.nenko.fr / www.nenko.be

